

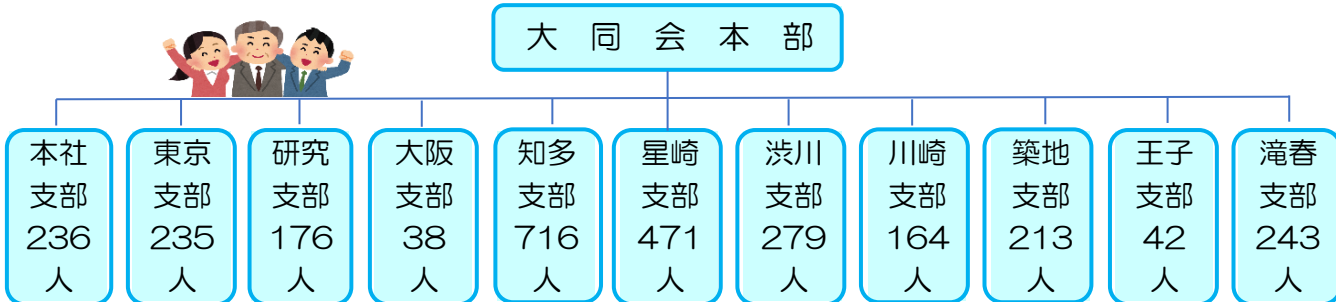
大同会 (ご案内)



大同会は“会員相互の親睦互助を図ることを目的”としています。

【こんな組織です】

会員数：2024年3月末現在「2813人」



- ① 上記いずれかを選んでご加入ください。（支部変更はいつでも可能です）
- ② 活動は支部毎および同好会毎に行っています。

【今が入会のタイミングです。】



今なら、入会費用に対する負担感が小さいと思います。

【こんなメリットがあります。】

- ① 支部活動では、大同時代の仲間と「懇親」・「懇談」・「情報交換」ができます。
- ② 各種同好会もあり、支部を越え趣味を通じた幅広い交流もできます。
- ③ 「大同健保会館」「社員倶楽部みなみ」「さつき館」を利用できます。
- ④ 大同クリニックの「大同会会員人間ドック」を特別価格で受診できます。
(期間限定で、事前申し込みが必要です)
- ⑤ 「アフラックのがん保険」に従業員割引と同じ条件で継続加入できます。
- ⑥ その他



	内 容
1	「大同会だより」を郵送…6回/年を郵送
2	希望者には「ふれあいDAIDO」を「大同会だより」発送時に郵送…7刊/年
3	長寿（米寿=88歳・白寿=99歳）共に数え年で、お祝いを郵送
4	支部=旅行会・懇親会への参加。（支部から参加補助費があります）
5	各種同好会への参加（本部または支部からの補助費があります）
6	会員逝去時（弔電：1通・香典：1万円）の対応

【大同会入会時の入会金・会費・寄付金】

入会時、入会金（1万円）と、会費（2万円=終身会費なので今回のみ）の合計3万円です。
なお、職能資格が「D1」部長以上の方は別途、寄付金（1口=1万円）以上の寄付をお願いしております。



大同特殊鋼株式会社を

- ① (定年)退職されるorされた皆様へ
- ② 転籍されるorされた皆様へ

名 称：『大同会』

本部所在地：名古屋市熱田区神宮2丁目3番30号
大同特殊鋼健康保険組合 健保会館内
電 話：052-678-5182
FAX：052-678-5184

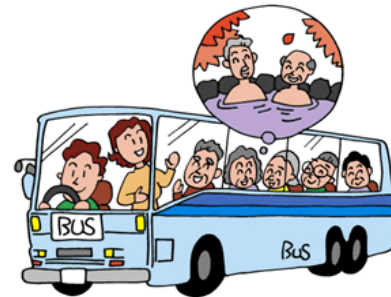
退職後、仲間たちと“交流”し“趣味”を広げてみませんか！



あなたの入会を心よりお待ちしております



【各支部や同好会は、こんな活動をしています】



支部旅行会（1回/年）



支部懇親会（1~2回/年）



支部ゴルフ（随時）



歩こう会（1回/月）



美術展・アート展（1回/年）



グラウンドゴルフ（随時）



地酒会（4回/年）



囲碁（健保会館・さつき館）



写真（1回/月）・写真展を開催



カラオケ（第1・3水曜日）



俳句（1回/月）



なばな会（4回/年）